

# **HUB** Residuos Sólidos Y Economía Circular

Únete al HUB





# Una agenda internacional con 4 importantes desafíos y oportunidades



## Objetivos de desarrollo sostenible:

Gestionar los residuos adecuadamente (ODS 11.6)  
Reducir la generación mediante las 3R (reducir, reciclar y reutilizar) (ODS 12.5)



## El cambio climático: el mayor desafío global de este siglo.

El sector de residuos es responsable del 6% de las emisiones de GEI y del 18% de las emisiones de metano



## Poner fin a la contaminación por plásticos:

Próximamente instrumento internacional vinculante



## Economía circular:

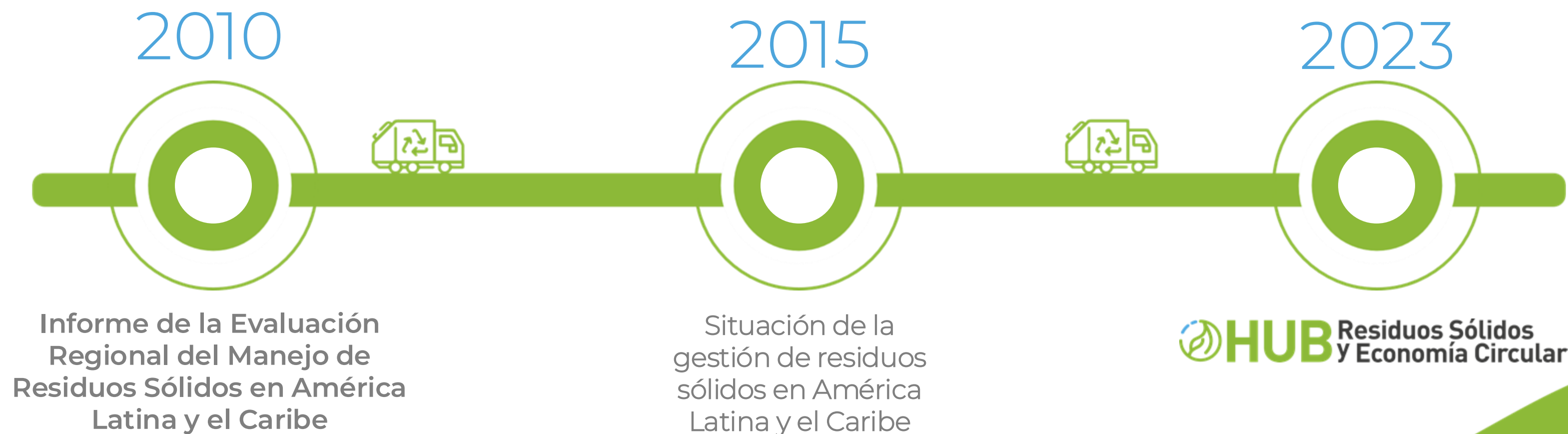
Una transformación sistémica que crea capital económico, natural y social



## El camino recorrido para llegar al Hub...

El Banco apoya la generación de conocimiento sobre el estado de la gestión de los residuos sólidos

ALC requiere contar con más y mejores datos para la transformación digital y el uso de las nuevas tecnologías de la información





# HUB Residuos Sólidos Y Economía Circular

## ¿Qué es?

Sistema de información regional que brinda información y estadísticas sobre la gestión de residuos sólidos y la economía circular en América Latina y el Caribe

## Objetivos:

- Mostrar el estado de la gestión de residuos en ALC
- Mostrar la evolución del sector y su relación con los ODS y el cambio climático
- Facilitar la transformación digital y la mejora estadística
- Fomentar la colaboración y armonización de la información
- Ser un punto de encuentro sectorial



# HUB Residuos Sólidos Y Economía Circular


## Características




Identificar la información a nivel país con actualización periódica




Apoyar a los países de la región en la transformación digital del sector



Acceder a datos abiertos, descargables y fuentes de información



Comparar y contrastar información entre países y regiones



Evidenciar series históricas para evidenciar tendencias y retos

Estándar internacional de referencia

Sistema de Contabilidad Ambiental y Económica 2012  
Marco Central





## Gobernanza



# Comité Consultivo

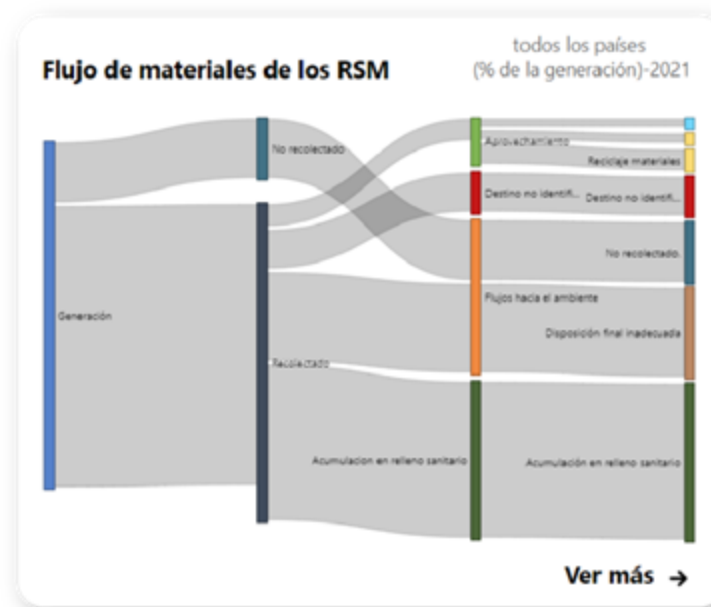
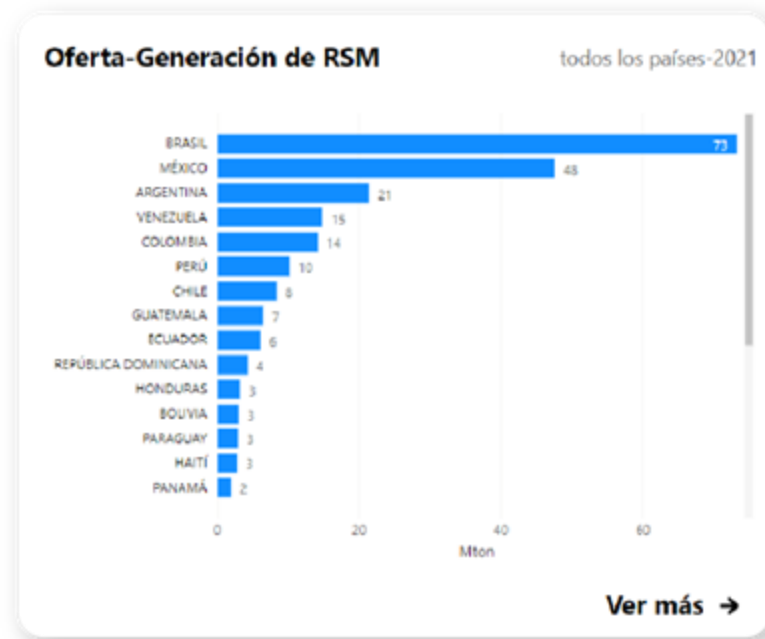
Integrado por entidades sectoriales, oficinas de estadística y otras entidades



# HUB Residuos Sólidos y Economía Circular

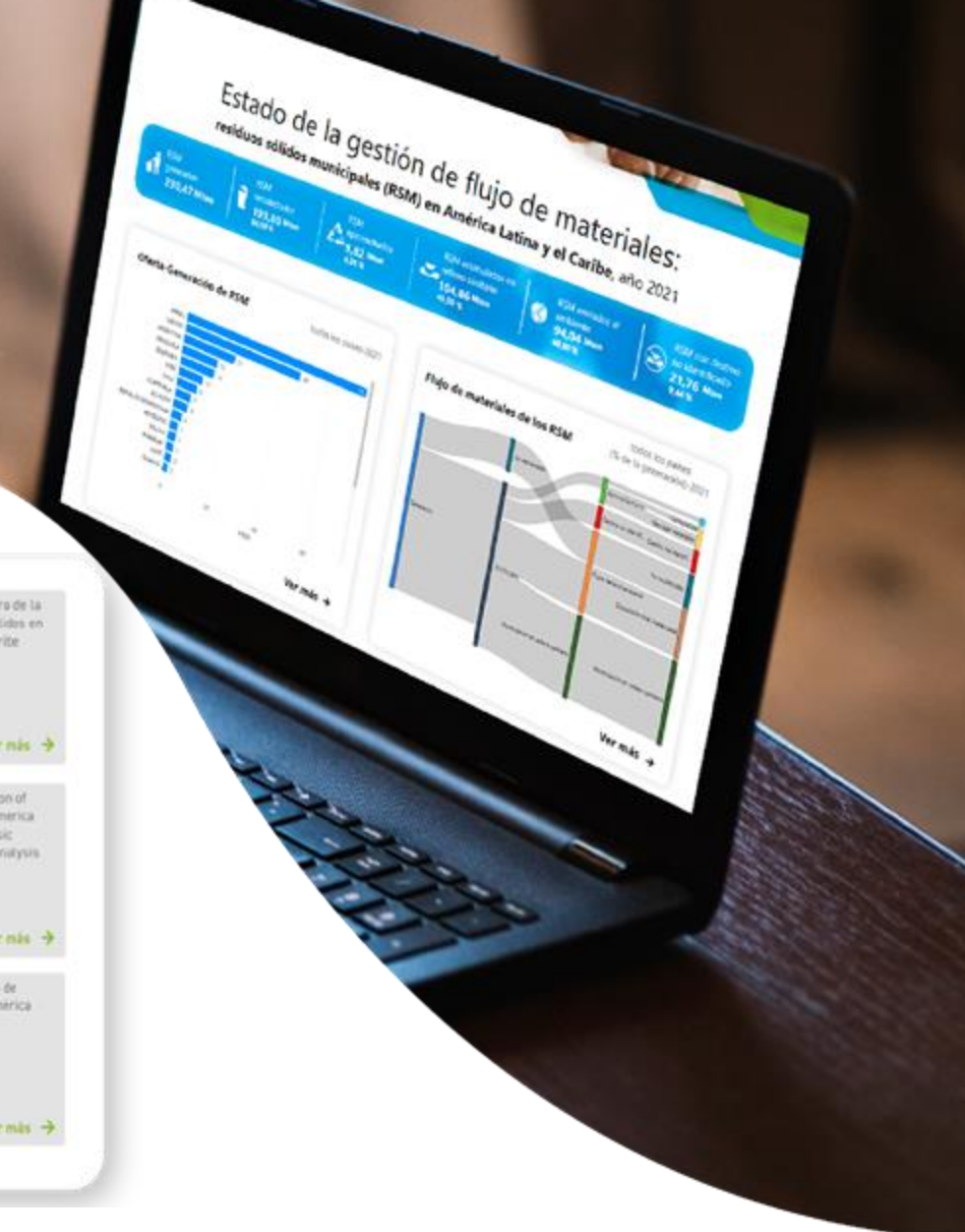
¿Qué encuentras en el HUB?

## Visualizaciones interactivas

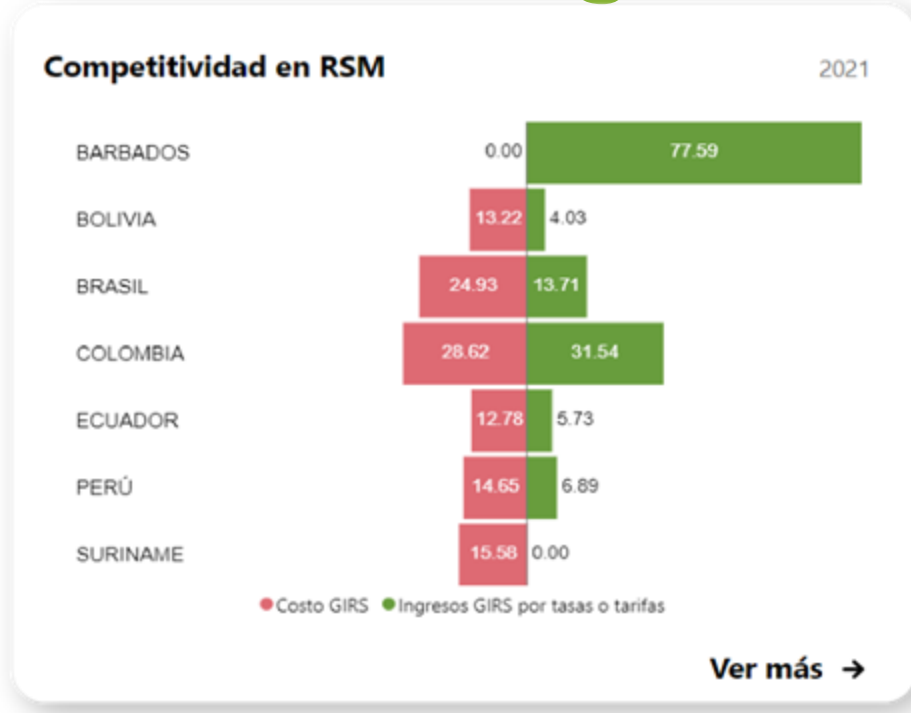


## Publicaciones

- Lineamientos Sectoriales para la Gestión de Residuos Sólidos y el Avance hacia la Economía Circular
- Sostenibilidad financiera de la gestión de residuos sólidos en América Latina y el Caribe
- Hacia la valorización de residuos sólidos en América Latina y el Caribe. Conceptos básicos, análisis de viabilidad y recomendaciones de políticas públicas
- Towards the Valorization of Solid Waste in Latin America and the Caribbean: Basic Concepts, Feasibility Analysis and Public Policy
- Informe de la evaluación regional del manejo de residuos sólidos urbanos en América Latina y el Caribe 2010
- Situación de la gestión de residuos sólidos en América Latina y el Caribe



## Datos descargables



## Comunidad

- Encuesta Ambiental Industrial (EAI) - Estadística anual sobre el manejo y disposición de residuos por parte de la industria manufacturera
- Encuesta Nacional de Calidad de Vida (ENCV) - Anexo - Servicios del hogar - Recolección de basuras
- Cuenta satélite ambiental - Sistema de contabilidad ambiental y económica de flujos de materiales - residuos sólidos (CAEFM-RS)
- Reporte de Economía Circular
- Sistema de Información Ambiental de Colombia
- Sistema de consulta de información de economía circular
- Superservicios - boletines y publicaciones
- Superservicios - Estudios sectoriales
- Registro de generadores de residuos o desechos peligrosos - RESPEL



## Visualizaciones interactivas

Contamos con información de:

+30  
Países

+60  
Indicadores

+100000  
Registros

## Conoce más datos de interés de la región

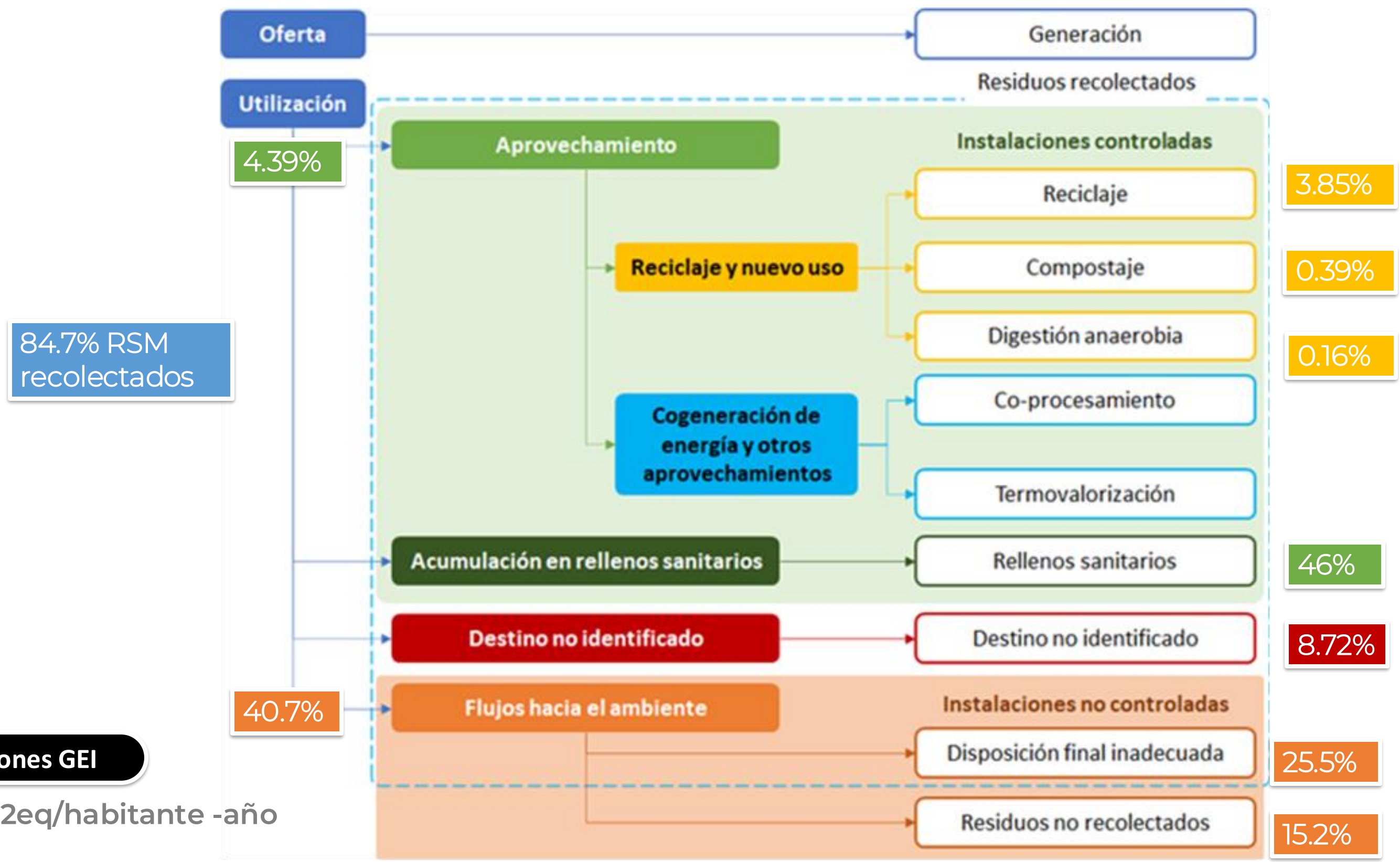


# HUB Residuos Sólidos y Economía Circular

## Gestión de los residuos sólidos municipales

Año 2021

230 Mton de RSM generados  
360 kg/habitante-año



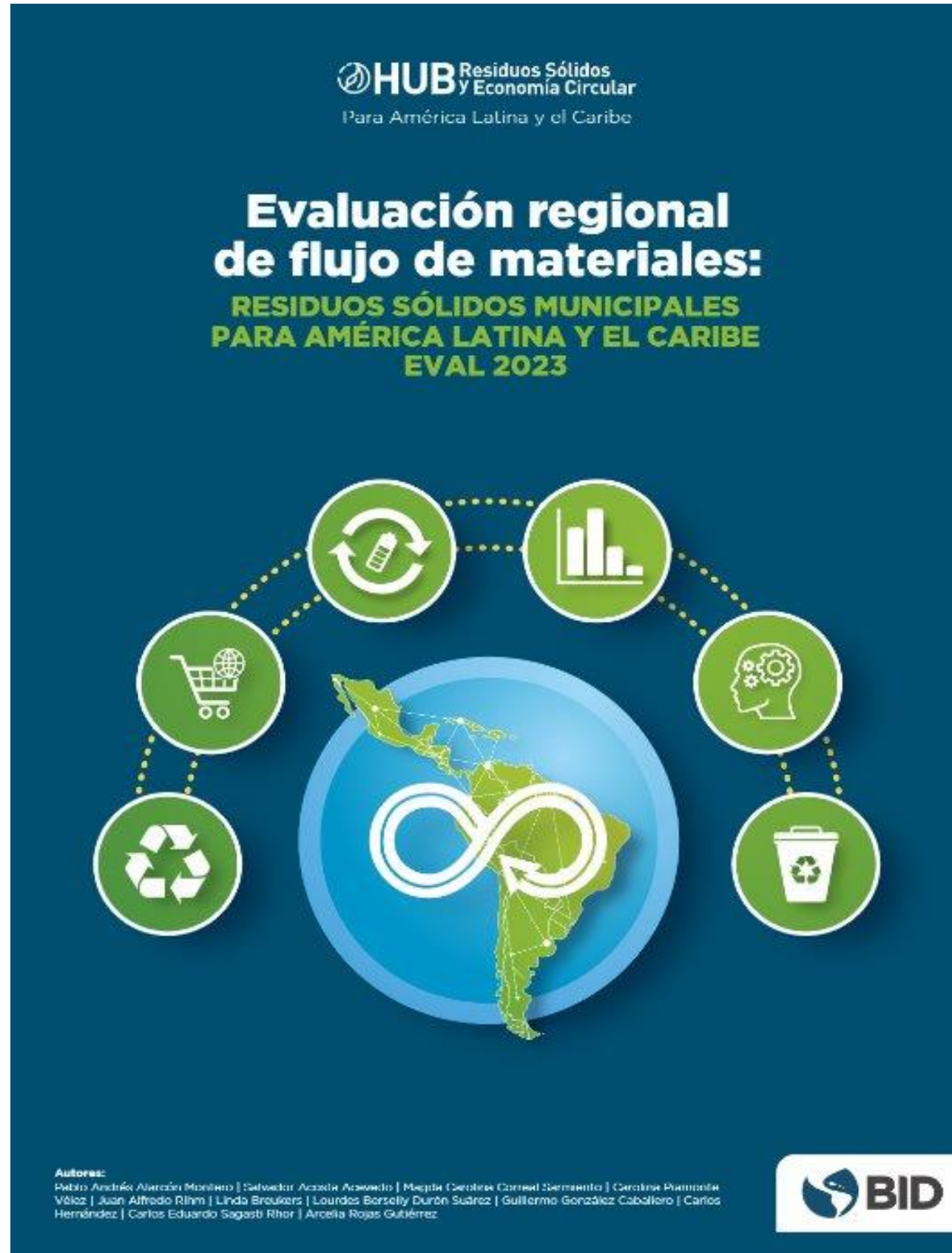
84.7% RSM recolectados

**Emisiones GEI**

540 kg CO2eq/habitante -año

- Competitividad en RSM
- Empleo generado y diversidad







## Nueva herramienta de Auto-Reporte



### Iniciar sesión

Ingresar tu usuario

Ingresar tu contraseña

[Olvidé mi contraseña](#)

Ingresar



## Recopilación y procesamiento de datos

Recopilación y procesamiento de datos



Usuarios de Reporte

Control de calidad



Trasmisión de datos al Hub



Consolidación de datos y difusión de resultados



## Nueva herramienta de Auto-Reporte

HUB Residuos Sólidos Y Economía Circular

Aurora Estrada Robles Salir

### Agregar registro

Diligenciar formulario Subir archivo

Cómo cargar información

#### Marco Geográfico y Temporal

Región País

Año

#### Datos de población y vivienda

Población total (habitantes) Total viviendas existentes (viviendas)

Escriba aquí

Total viviendas con acceso a recolección (viviendas)

Escriba aquí

#### Datos de perfil laboral

Total trabajadores del sector público (trabajadores) Total trabajadores del sector privado (trabajadores)

Escriba aquí

Total recuperadores de oficio (trabajadores) Total trabajadores del sector público - mujeres (trabajadores)

Escriba aquí

Total recuperadores de oficio - mujeres (trabajadores) Total trabajadores del sector privado - mujeres (trabajadores)

Escriba aquí

Total trabajadores del sector público - no binarios (trabajadores) Total trabajadores del sector privado - no binarios (trabajadores)

Escriba aquí

## Indicadores del Hub



### Generación y recolección RSM

1. Generación per cápita **15**  
Kg/hab-año

2.1. RSM recolectados (Toneladas) **30%**



### Competitividad en RSM

13. Ingresos por tasas y tarifas **18.000**  
USD/hab-año

14. Costo de gestión de RSM **18.000**  
USD/hab-año



### Utilización de RSM

4. Disposición final inadecuada **30%**

5. Relleno Sanitario **30%**

6. Reciclaje **30%**

7. Compostaje **30%**

8. Digestión anaerobia **30%**

9. Co-procesamiento **30%**

10. Termovalorización **30%**

11. Destino no identificado **30%**



### Empleo generado y diversidad

15. Trabajadores **18.000**  
Trabajadores/1000 hab

16. Trabajadores género femenino **30%**

17. Trabajadores género no binario **30%**



## Beneficios de unirse al Hub

Trabajar juntos para:

Cerrar brechas de datos  
y mejorar la  
transparencia en la  
gestión de residuos

Promover la  
transformación digital  
y la mejora de datos  
en el sector

Armonizar  
estándares  
y prácticas

Consolidar al  
Hub como una  
herramienta  
de datos  
sectorial  
confiable



**Declaración Conjunta  
en desarrollo**

# **HUB** Residuos Sólidos Y Economía Circular

## Únete al HUB

¡Y construyamos juntos  
una gestión sostenible  
de residuos y economía circular  
basada en datos!



Visita  
[hubresiduoscirculares.org](http://hubresiduoscirculares.org)



[residuoscirculares@iadb.org](mailto:residuoscirculares@iadb.org)





# CASO HONDURAS

julio, 2024



# HUB Residuos Sólidos Y Economía Circular

## Oportunidad para el sector RS.

### ✓ Coordinación interinstitucional

Varios actores están colaborando con iniciativas para mejorar la gestión de los residuos sólidos e impulsar la economía circular.





## Acciones emprendidas

### Desafíos del sector:

Ausencia de una política pública para la promoción de la economía circular

Baja cobertura en la recolección de RSM

Altos niveles de disposición inadecuada

Alta informalidad en actividades de reciclaje, valorización y aprovechamiento

Poca disponibilidad de información del sector



#### Eval 2023

Evidencia la disponibilidad de información oficial sobre el sector



#### Diálogo sectorial

A partir de un diagnóstico de la situación del sector, se lleva a cabo un análisis y diálogo sectorial para identificar acciones en residuos sólidos. Conformación de grupo técnico de cooperantes en RS



#### Hoja de ruta

Elaborado: Documento Hacia una Honduras Circular: Insumos para la elaboración de la estrategia nacional de economía circular y la gestión integral de los residuos sólidos, y plan de inversión nacional



#### Fortalecimiento de capacidades

+50 técnicos municipales capacitados en Sostenibilidad financiera Para la GRSM



#### Sistema de información GRS

El país dispone de mecanismos de gestión de información a nivel nacional y municipal, los cuales podrían fortalecerse para aumentar la disponibilidad de datos sobre el sector de residuos sólidos.

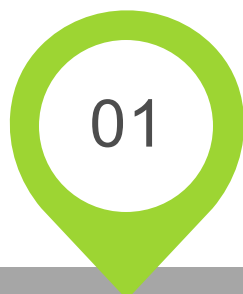


# Oportunidades de gestión de información identificadas



## Identificación de información disponible

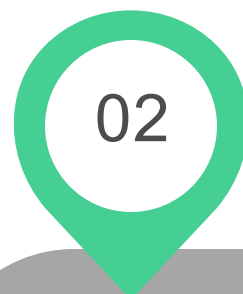
- Organización de información SERNA
- Realizada prueba piloto de consulta de disponibilidad de información a nivel municipal
- Evaluación y estudio de datos de 94 municipios



## Alianzas

### Interinstitucionales

- SEFIN: información SAMI, incorporar solicitud en disposiciones de presupuesto 2025
- SEGOB: Bloque de preguntas en sus instrumentos de consulta municipales
- INE: Censos, encuestas a hogares, admon del SEN



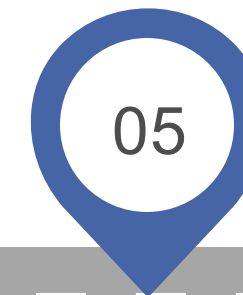
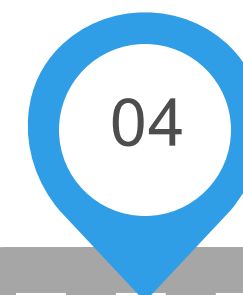
## Linea base información

Tabulación datos 94 municipios



## Diseño conceptual SIGIRS

Descripción del sistema, ficha de indicadores, Definición de mecanismos de fortalecimiento de sistemas institucionales existentes



## Esquema de gobernanza y hoja de ruta

En proceso de definición





## Oportunidades identificadas para mejorar la gestión de la información.



**Validación técnica:** Conocimientos técnicos y oficinas regionales que por medio de visitas regulares a municipios se pueden realizar validaciones y control de calidad de la información.

**Información financiera;** Administración del SAMI desde el cual se podrá extraer costos e ingresos de servicios de gestión de residuos sólidos. Así como el establecimiento de directrices presupuestarias para la ejecución de 6% de la transferencia municipales del Gobierno Central a inversiones ambientales y medidas de mitigación del cambio climático en municipalidades.



**Planificación Municipal:** Oportunidad de incorporación de preguntas sobre GRS en boletas de elaboración de línea base para Plan de Desarrollo Municipal, así como en los informes de rendición de cuentas municipales, requisito indispensable para la recepción de fondos por parte del Gob. Central  
Fortalecimiento de capacidades municipales:

**Sistema Estadístico Nacional:** Posibilidad de incluir preguntas en las encuestas periódicas llevadas a cabo dentro del marco del SEN a la población y/o a los municipios a través de registros administrativos.



**Fomento de la economía circular:** mediante la voluntad política en la gestión de información con el sector privado.