

Utilizando el Sistema de Apoyo a Políticas del ODS 6 (SDG-PSS) en El Salvador

Inga. Sol Muñoz

Licda. Yanna Morales

Ministerio de Medio Ambiente y Recursos Naturales

Estado general del ODS 6 a nivel nacional

Estado General del ODS 6

La Revisión Nacional Voluntaria en 2022 mostró una tendencia positiva en todos los indicadores del ODS 6 de agua limpia y saneamiento, por ejemplo entre 2016 y 2020 la brecha para la cobertura universal de acceso a agua potable domiciliar se redujo al pasar de 23% a 19.4% y la de acceso a servicios mejorados de saneamiento de 11.4% a 9.2%.

6,470,167 habitantes. Al año 2030, de acuerdo a las estimaciones y proyecciones de población en El Salvador



Estado general del ODS 6 a nivel nacional

Meta	Indicador	Valor de línea base (año 2015)	Valor meta	Valor de medio término 2021	Brecha por cerrar al 2030	Tendencia en estado de avance
Meta 6.1: Lograr el acceso universal y equitativo al agua potable a un precio asequible.	6.1.1.a Porcentaje de población con acceso a fuentes de abastecimiento de agua potable por conexión domiciliar.	77.00	100	80.6	19.4	●
	6.1.1.b Porcentaje de la población que dispone de servicios de suministro de agua potable gestionados de manera segura.	86.20	100	88.89	11.11	●
Meta 6.2: Lograr el acceso a servicios de saneamiento e higiene adecuados y equitativos prestando especial atención a las necesidades de las mujeres y personas en situación de vulnerabilidad.	6.2.1.a Porcentaje de población que utiliza servicios de saneamiento mejorado.	88.60	100	90.81	9.19	●
Meta 6.3: Mejorar la calidad del agua, reducir la contaminación, la emisión de productos químicos, materiales peligrosos y el porcentaje de aguas residuales sin tratar y aumentar el reciclado.	6.3.1.a Porcentaje de aguas residuales vertidas en alcantarillas que reciben algún tipo de tratamiento.	5.00	No definida	9	Aumentar	●
	6.3.2 Porcentaje de masas de agua de buena calidad.	43.30	No definida	54	Aumentar	●
Meta 6.4: Aumentar considerablemente el uso eficiente de los recursos hídricos, asegurar la sostenibilidad de la extracción y abastecimiento de agua dulce y reducir las personas sin acceso a agua.	6.4.1.a Porcentaje de agua no contabilizada	49.10	No definida	65.3	Aumentar	●
	6.4.1.b Tasa de variación en la eficiencia del uso del agua con fines agropecuarios	0.00	No definida	22.4	Aumentar	●
Meta 6.5: Implementar la gestión integrada de los recursos hídricos a todos los niveles, incluso mediante la cooperación transfronteriza.	6.5.1 Grado de implementación de la gestión integrada de los recursos hídricos (0-100).	21.00	No definida	23	Aumentar	●
	6.5.2 Superficie de cuencas transfronterizas con cooperación en materia de aguas	0.25	No definida	0.25	Aumentar	●
Mecanismo 6.b: Apoyar y fortalecer la participación de las comunidades locales en la mejora de la gestión del agua y el saneamiento.	6.b.1.a Número de juntas de agua que reportan al menos dos mejoras en los indicadores de gestión.	22.00	No definida	64	Aumentar	●
Mecanismo 6.b: Apoyar y fortalecer la participación de las comunidades locales en la mejora de la gestión del agua y el saneamiento.	6.b.1.b Tasa de variación de asociaciones de regantes que disponen de un nivel de gestión satisfactorio.	0.00	No definida	9.3	Aumentar	●

6.3.2 Porcentaje de masas de agua de buena calidad

Disponible en línea: <http://srt.snet.gob.sv/sihi/public/app/2/ods>



 Sistema completo

 ODS 6.3.2

Objetivos de Desarrollo Sostenible (ODS)

Objetivo 6 "Agua y Saneamiento"
Indicador 6.3.2 Porcentaje de cuerpos de agua con buena calidad de agua ambiental.
[Leer más](#)

Seleccione el año: 2022

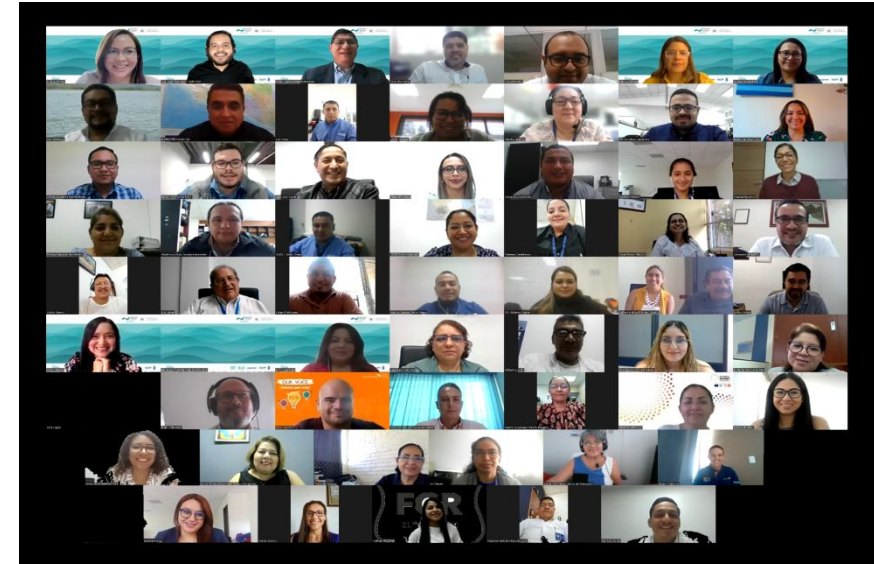
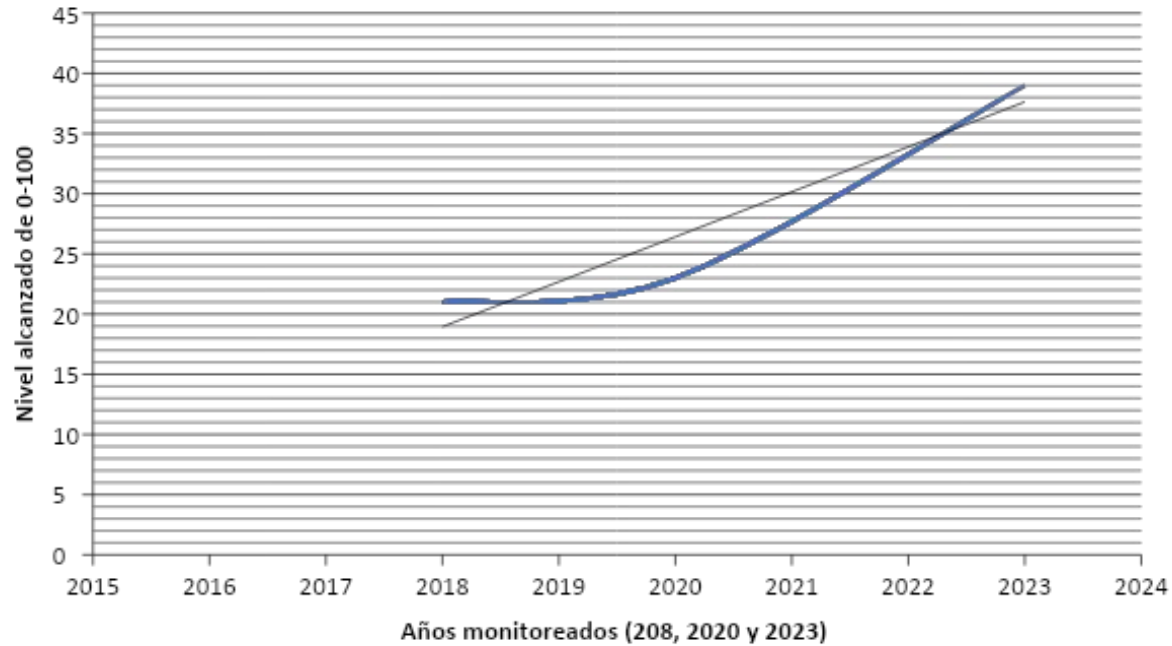
 Calidad en ríos



Avance ODS 6.5.1

Punto focal Dirección General de Seguridad Hídrica del MARN

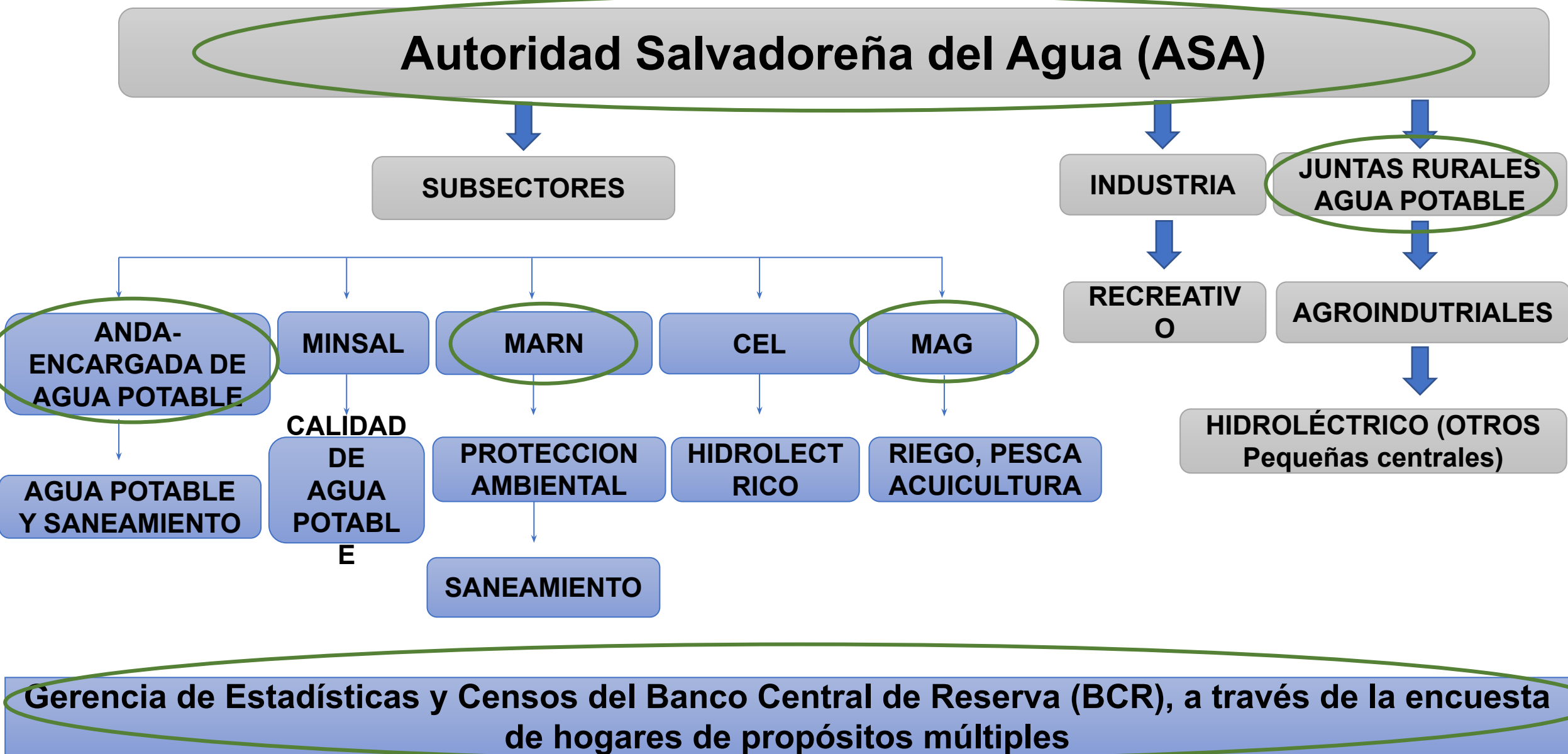
6.5.1 Grado de implementación de la gestión integrada de los recursos hídricos (0-100), al año 2023



Dos talleres Nacionales:

- 138 personas: 57 % mujeres y 43 % hombres.
- 100 instituciones y organizaciones invitadas.

Agencias nacionales involucradas en el logro del ODS 6



Indicadores del ODS 6 a priorizar en función de los avances

Indicador ODS 6 Agua Segura y Saneamiento	Avances	Meta 2030
6.1.1.a Porcentaje de población con acceso a fuentes de abastecimiento de agua potable por conexión domiciliar.	80.6	19.4
6.1.1.b Porcentaje de la población que dispone de servicios de suministro de agua potable gestionados de manera segura.	88.89	11.11
6.2.1.a Porcentaje de población que utiliza servicios de saneamiento mejorado.	90.81	9.19
6.3.1.a Porcentaje de aguas residuales vertidas en alcantarillas que reciben algún tipo de tratamiento.	9	Aumentar
6.3.2 Porcentaje de masas de agua de buena calidad.	54	Aumentar
6.4.1.a Porcentaje de agua no contabilizada.	65.3	Aumentar
6.4.1.b Tasa de variación en la eficiencia del uso del agua con fines agropecuarios.	22.4	Aumentar
6.5.1 Grado de implementación de la gestión integrada de los recursos hídricos (0-100).	39	Aumentar
6.5.2 Superficie de cuencas transfronterizas con cooperación en materia de aguas.	0.25	Aumentar
6.b.1.a Número de juntas de agua que reportan al menos dos mejoras en los indicadores de gestión.	64	Aumentar
6.b.1.b Tasa de variación de asociaciones de regantes que disponen de un nivel de gestión satisfactorio.	9.3	Aumentar

Reflexiones sobre SDG-PSS y su curso online

Contribución del curso en línea SDG-PSS sobre el uso de SDG-PSS y la navegación por sus características principales

- El curso tiene los elementos básicos para aprender a usar el SDG-PSS y poderlo replicar en El Salvador en talleres realizados en el marco del avance del ODS 6 para definir puntos críticos y así formular políticas que impulsen el cumplimiento del ODS 6.
- El Curso deja claro los objetivos del Sistema de Políticas del ODS 6.
- El curso establece de manera clara la interpretación de resultados, este aspecto es importante para la toma de decisiones en cuanto al ODS 6.

El curso fue útil para usar SDG-PSS

- Si, utilizar el SDG-PSS resultó ser una experiencia bastante práctica y amigable, sin confusiones respecto al llenado de encuestas, generación y visualización de informes, generación de la visualización resumida e interpretación de resultados.

Relevancia de los componentes ODS-PSS

Componentes más relevantes del SDG-PSS en el contexto nacional

- Todos los componentes son importantes pero al realizar el análisis los componentes que puede afectar el avance en el ODS 6, resulta bastante crítico el componente **Financiamiento**, ya que de carecer de presupuesto limita la ejecución de acciones que impulsan el avance en los indicadores del ODS 6.
- **Capacidad**, puesto que se los profesionales deben especializarse en estos temas sobre todo los que están directamente relacionados a la ejecución de acciones de cada indicador.
- **Gobernabilidad** que resulta un pilar fundamental ya que debe orientar a la población sobre el logro del ODS 6, el trabajo interinstitucional efectivo y la sensibilización de la población es determinante para las metas establecidas.

Componentes menos relevantes de SDG-PSS en el contexto nacional

No es el menos relevante, sin embargo, es en el que más se debe trabajar por el avance presentado en el ODS 6, es el componente **Reducción de Riesgos en Desastres RRD/Resiliencia**.

Coincide con uno de los desafíos que se identificaron en la **Revisión Nacional Voluntaria 2022**, se señalan como desafíos importantes el fortalecimiento de la resiliencia y mejorar la educación para la capacidad de adaptación a los riesgos relacionados con el clima y desastres naturales.

Resumen de SDG-PSS

- ❑ El ODS 6 en El Salvador muestra tendencia positiva, el avance de metas está definido principalmente por el diseño de políticas que se han impulsado en los últimos años, así como, por la priorización de indicadores y definición de nuevos mecanismos de medición utilizados para reportar el avance de metas, este resultado es similar si comparamos con la data y resultados del PSS.
- ❑ El Sistema de Soporte de la Política (SDG-PSS) del ODS 6 es una herramienta de fácil implementación que se podría utilizar en el país en los diversos talleres de profesionales, incluso previo a las revisiones voluntarias del avance del ODS 6, ya que da mecanismos claros para que expertos puedan evaluar los avances de metas, los puntos críticos que no reportan un avance con respecto a los componentes evaluados.
- ❑ El Curso para la utilización del Sistema de Soporte de la Política (SDG-PSS) del ODS 6, muestra una herramienta educativa efectiva para aprender a utilizar dicho Sistema, ya que es una plataforma amigable que presenta toda la estructura del Sistema. Definiendo la metodología de uso del Sistema, la interpretación de resultados finales y los usos que estos resultados pudieran tener para el país.